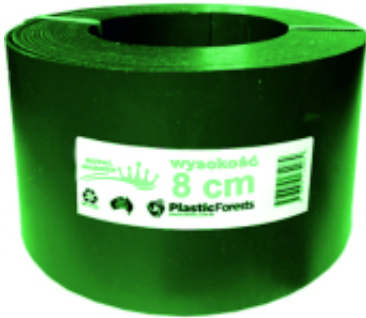


Dane aktualne na dzień: 30-04-2026 16:39

Link do produktu: <https://doniczkipinane.pl/obrzeze-ogrodowe-8cm-x-1-metr-p-37.html>



Obrzeże ogrodowe - 8cm x 1 metr

Cena	1,09 zł
Cena poprzednia	1,39 zł
Dostępność	Dostępny
Czas wysyłki	48 godzin

Opis produktu

OBRZEŻE OGRODOWE / TRAWNIKOWE - MOCNE I ELASTYCZNE - WYSOKOŚĆ 8CM

Cena dotyczy 1 metra bieżącego, kolor zielony. Grubość obrzeża: 350 mikronów.

KUPOJ TYLKO TYLE ILE POTRZEBUJESZ

Potrzebujesz 2, 5, 16, 67 metrów - nie ma sprawy TYLKO U NAS ZAMÓWISZ DOWOLNĄ DŁUGOŚĆ

Potrzebują Państwo np. 7 metrów - przy zakupie w ilości przedmiotów proszę wybrać 7.

Przy zakupie większej ilości powyżej 50 metrów obrzeże może być dostarczone w 2 odcinkach. **Kolor odcienie zieleni (kolor zależny od danej partii produkcyjnej) brak możliwości wyboru koloru.** Ze względu na sposób montażu obrzeży odcień koloru z jakiego wykonane jest obrzeże nie ma znaczenia ponieważ po zamontowaniu go jest ono praktycznie niewidoczne.

Obrzeże trawnikowe ROYAL GARDEN zapobiega przerastaniu trawy, doskonale oddzielając trawnik od części uprawnej ogrodu lub rabat kwiatowych.

Produkt został wykonany z **wodoodpornego**, a przy tym **elastycznego tworzywa**, co umożliwia tworzenie różnorodnych aranżacji

ROYAL GARDEN posiada dodatkowo **stabilizator UV**, dzięki któremu jest on **odporny na zmienne warunki atmosferyczne**, w tym promieniowanie słoneczne.

Krawężniki trawnikowe proste, z uwagi na **elastyczny materiał**, można dopasować praktycznie do każdego kształtu.

Montaż obrzeży do trawy **jest bardzo prosty** - podczas pracy **niepotrzebne są żadne dodatkowe akcesoria** do mocowania, np. kotwy.

Zaleca się montowanie obrzeża tak, aby jego **górna krawędź nie wystawała ponad powierzchnię** gruntu.

■ BĄDŹ ECO ■ KUPUJ NASZE OBRZEŻA ■ 100% RECYKLING ■

Recykling pozwala odzyskać i ponownie wykorzystać odpady. Plastik to cenny surowiec, który powinien być wielokrotnie przetwarzany. Wrzucaj plastik do **DO ŻÓŁTEGO KOSZA** i daj mu drugie życie. Dzięki temu wróci do Ciebie, na przykład jako

nasze **OBRZEŻE OGRODOWE** wykonane w 100% z przetworzonego plastiku. Jednocześnie **KUPUJĄC NASZ PRODUKTY** zapobiegają Państwo gromadzeniu się odpadów z tworzyw sztucznych oraz zakażaniu środowiska substancjami toksycznymi. Nasze produkty wykonane są w **100% z materiału pochodzącego z recyklingu**, z stąd też ich kolor zależy od danej partii produkcyjnej. Kolor naszych obrzeży to odcienie zieleni.

OBRZEŻE OGRODOWE PROSTE STANDARD - PRODUKT POLSKI

☐ Stosując nasze **obrzeża trawnikowe**, z łatwością wyznaczą Państwo granicę pomiędzy trawnikiem a kwiatową rabatą, bądź ścieżką wysypaną żwirem, kamieniami, czy grysem. Obrzeże zostało wykonane z wysokiej jakości tworzywa sztucznego, odpornego na działanie warunków atmosferycznych, tak w lecie, jak i w zimie.

☐ Obrzeże ogrodowe wykonane jest z wodoodpornego, a przy tym elastycznego tworzywa, co umożliwia tworzenie różnorodnych aranżacji bez obaw o to, że woda odkształci lub zniszczy produkt.

☐ Krawężniki trawnikowe proste, z uwagi na elastyczny materiał, można dopasować praktycznie do każdego kształtu.

☐ Montaż naszych obrzeży do trawy jest bardzo prosty - podczas pracy niepotrzebne są żadne dodatkowe akcesoria mocowania, np. kotwy.

☐ Zaleca się montowanie obrzeża tak, aby jego górna krawędź nie wystawała ponad powierzchnię gruntu.

☐ Obrzeża Royal Garden są proste, a nie falowane, co zapewnia im estetyczny wygląd i pozwala na tworzenie bardziej dopracowanych aranżacji.

☐ Krawężniki plastikowe Royal Garden są produkowane w Polsce mamy zatem pewność, że w nasze ręce trafia wysokiej jakości produkt odporny na warunki atmosferyczne.

☐ Obrzeże służy oddzielaniu poszczególnych części ogrodu Idealne do wyznaczania granic powierzchni części trawnikowej, kwiatowej czy uprawnej. Produkt pomocny w walce z przerastaniem trawy

SPOSÓB MONTAŻU OBRZEŻY ROYAL GARDEN

1. **Zmierz obrys obrzeża ogrodowego za pomocą liny.** Rozłóż kawałek sznurka w miejscu, w którym planujesz zainstalować obrzeże. Następnie zmierz linę za pomocą taśmy mierniczej, aby określić, ile będziesz potrzebować.
2. **Wykop rowek o głębokości obrzeża w miejscu gdzie będziesz je instalował.** Upewnij się, że wykopałeś wykop na tyle głęboko, aby plastikowe krawężnie nie wystawały z ziemi. Jeśli krawędź będzie wystawała, możesz uderzyć ją kosiarką i spowodować uszkodzenie.
3. **Odetnij wszelkie małe korzenie, które stoją na drodze do wykopu.** Użyj nożyc do cięcia, aby usunąć wszelkie korzenie roślin, które zakłócają wykop o głębokości. Pozostaw jednak wszelkie duże korzenie drzew, które stoją na drodze, ponieważ łatwiej będzie je przyciąć obrzeże, aby je pomieścić. Po odcięciu małych korzeni usuń je z rowu, aby mieć wolną przestrzeń do pracy.
4. **Umieść obrzeże w wykopie.** Wciśnij krawędź mocno w rów. Upewnij się, że górna krawędź znajduje się na poziomie powierzchni wykopu.
5. **Wytnij wycięcie w plastikowej krawędzi, jeśli jest duży korzeń drzewa.** Użyj nożyczek lub noża, aby wyciąć szczelinę na krawędzi, jeśli jest duży korzeń.
6. **Wypełnij ziemią wykopany rowek.** Użyj łopaty, aby umieścić ziemię, którą wcześniej wykopałeś z powrotem w rowie. Upewnij się, że gleba jest ciasno upakowana.
7. **Stąpaj stopami po łukach krawędzi.** Spłaszcz ziemię, aby była zwarta.
8. **Podlewaj obrzeża, aby zasiedlić glebę.** Przejdź wzdłuż nowo zainstalowanego obrzeża za pomocą węża ogrodowego. Lekko podlej glebę po obu stronach krawędzi.

